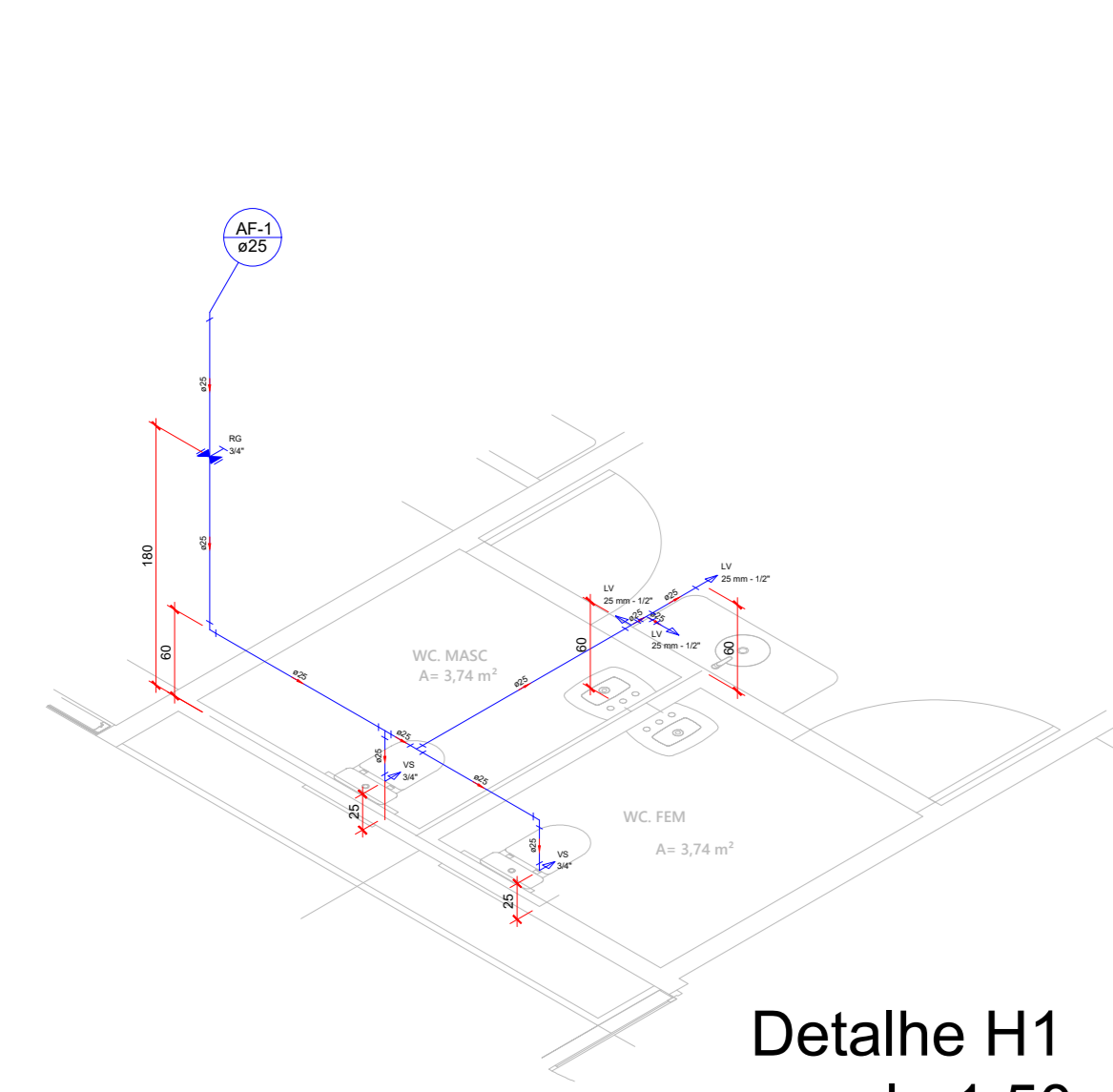
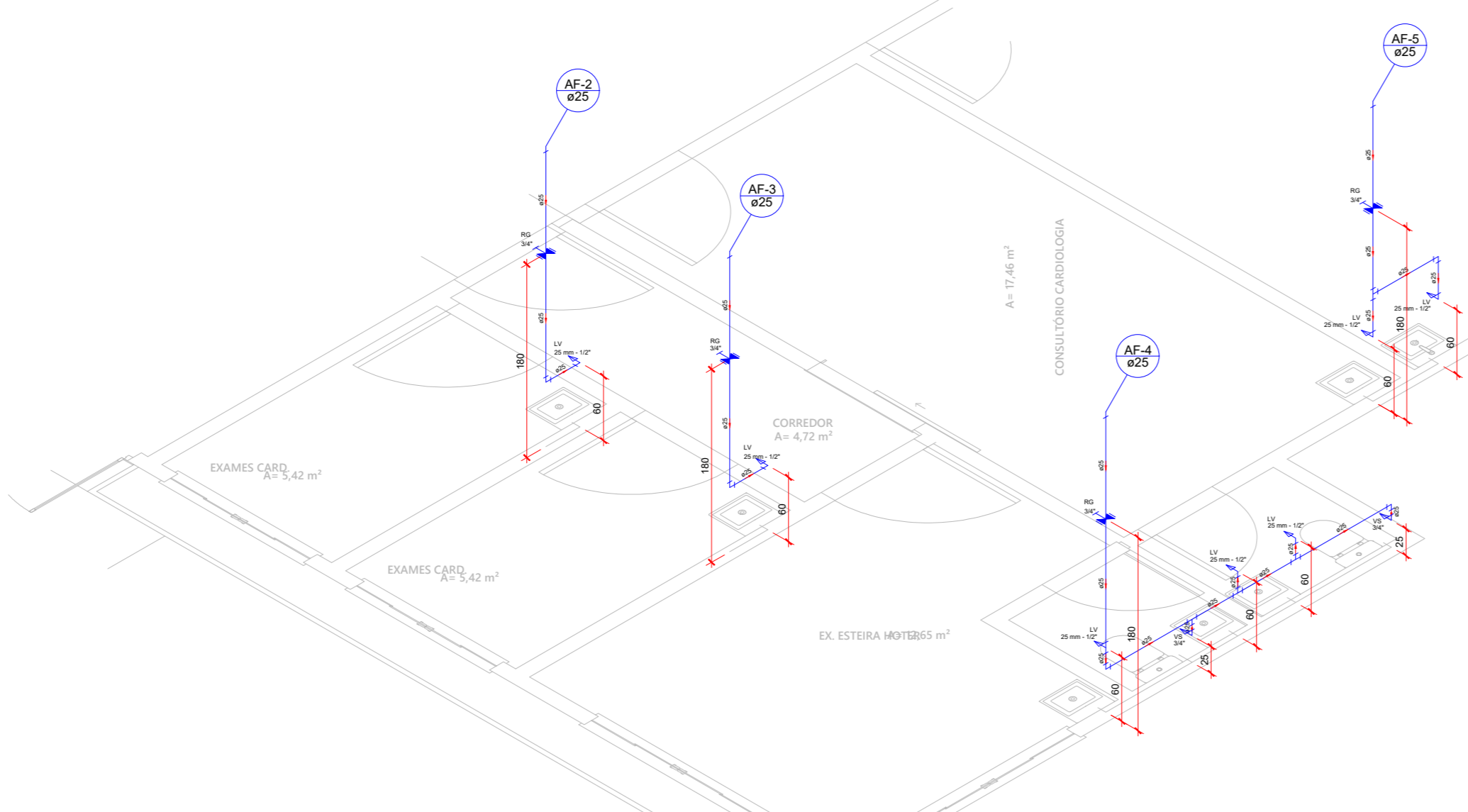




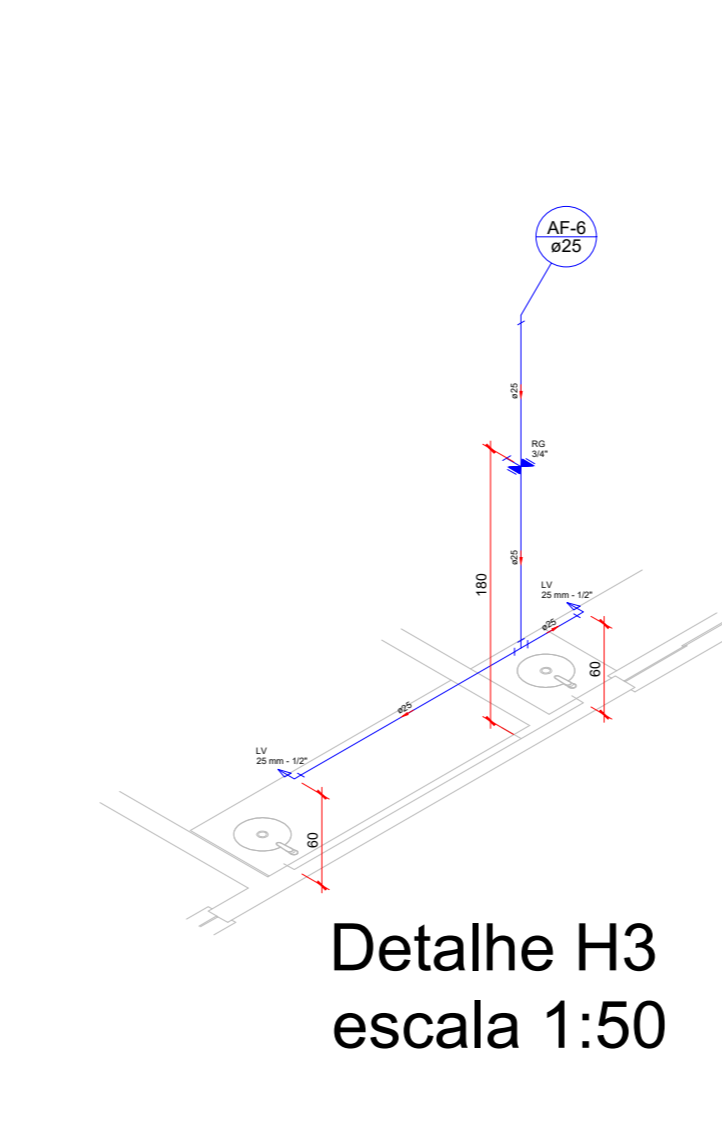
PLANTA ÁGUA FRIA TÉRREO
esc: 1/75



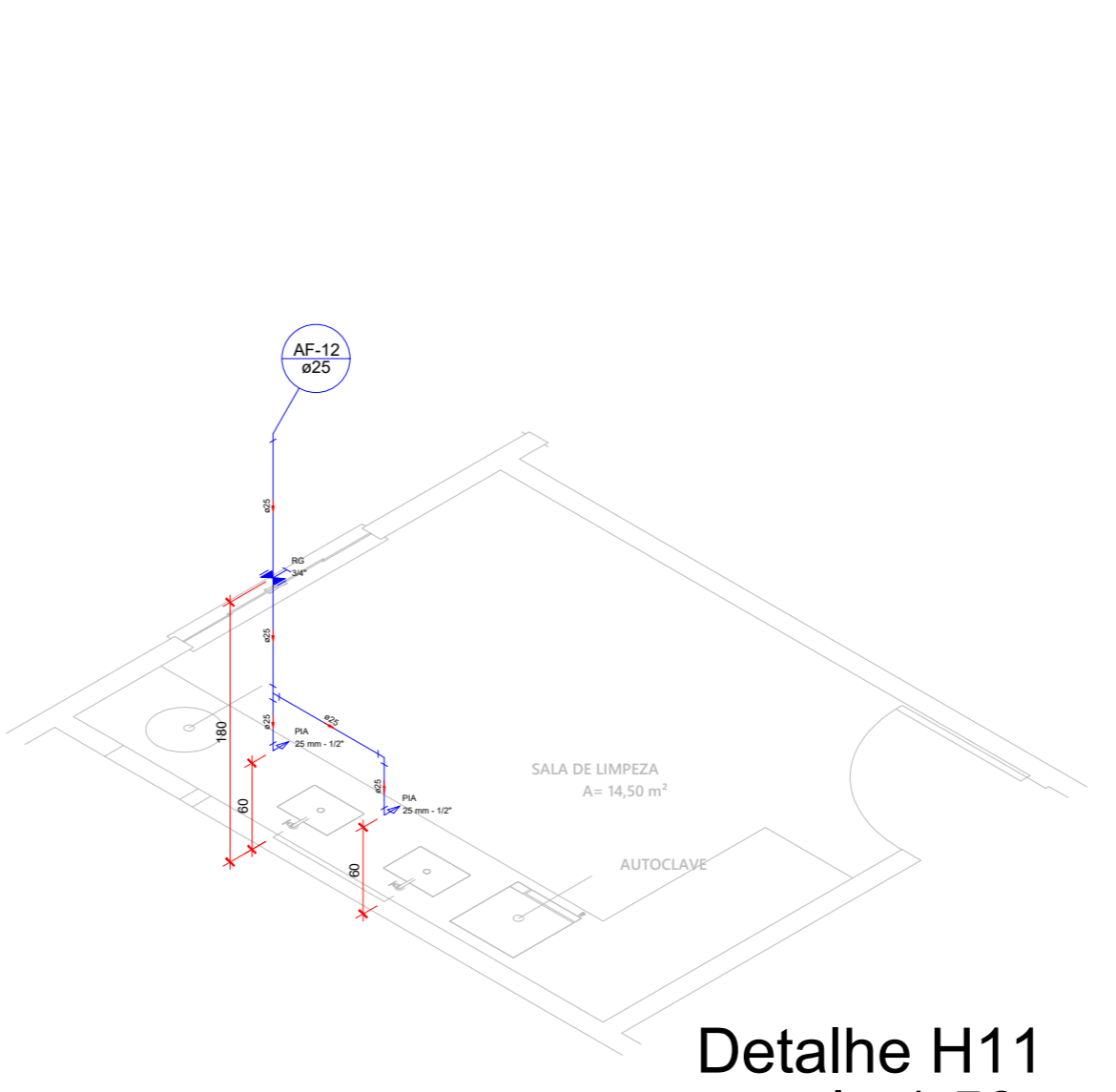
Detalhe H1
escala 1:50



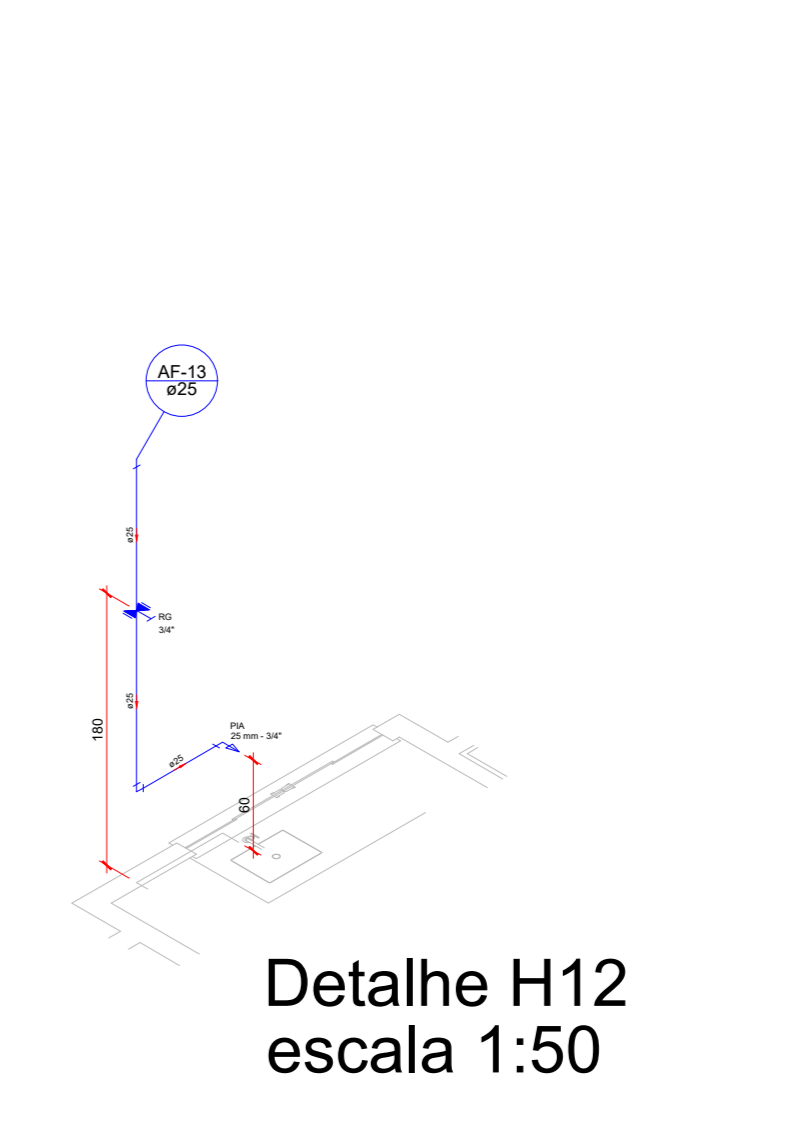
Detalhe H2
escala 1:50



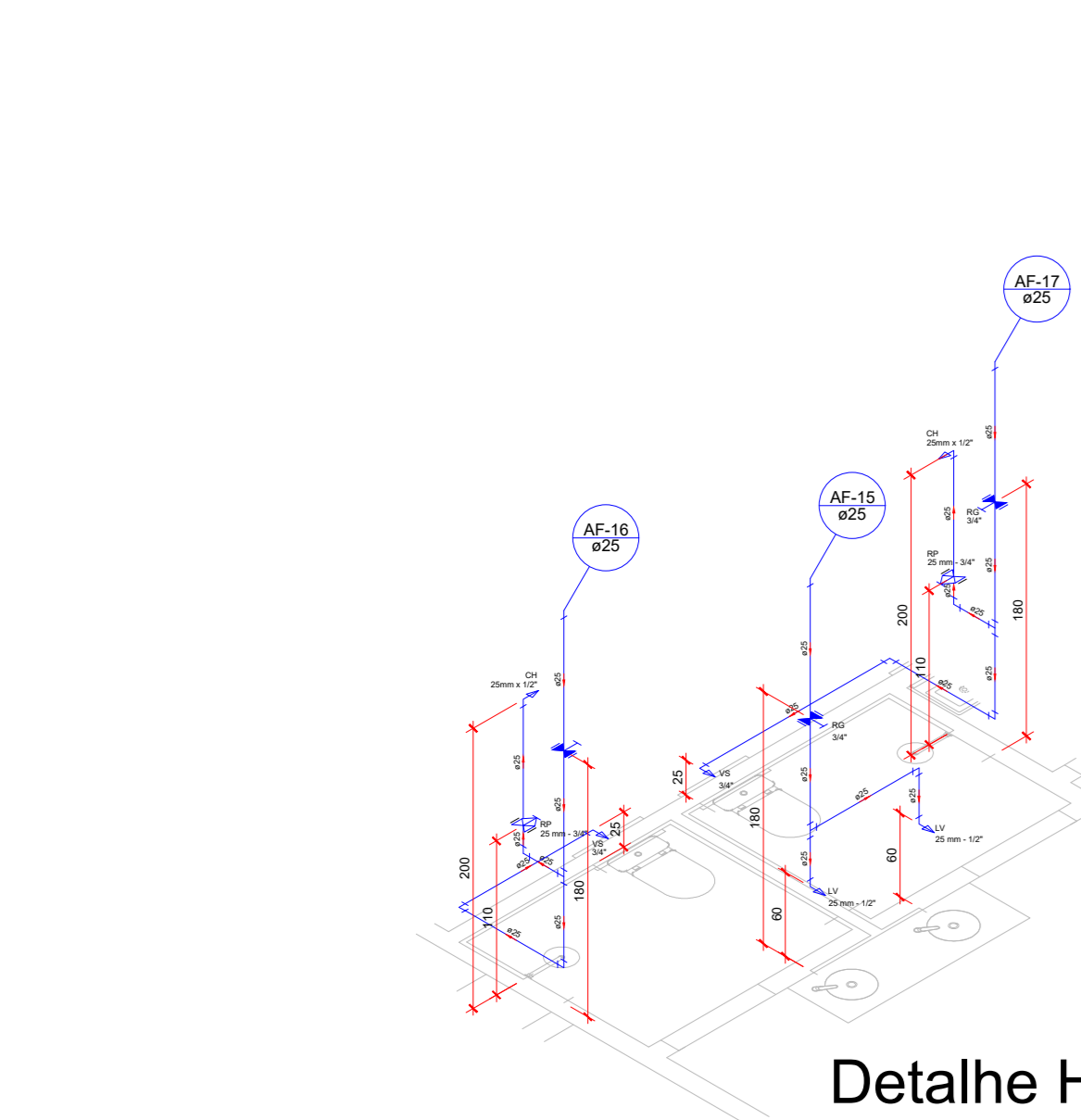
Detalhe H3
escala 1:50



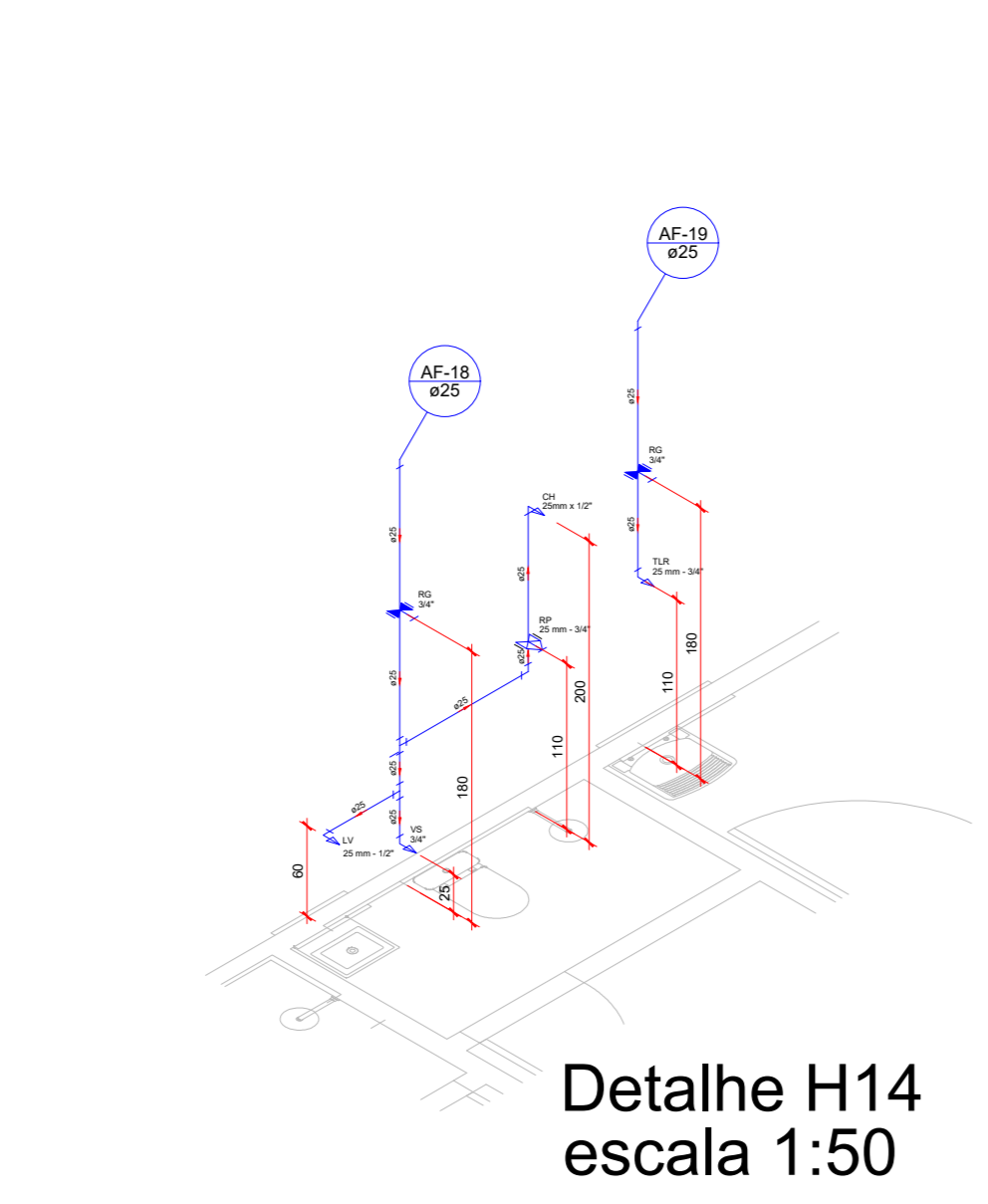
Detalhe H11
escala 1:50



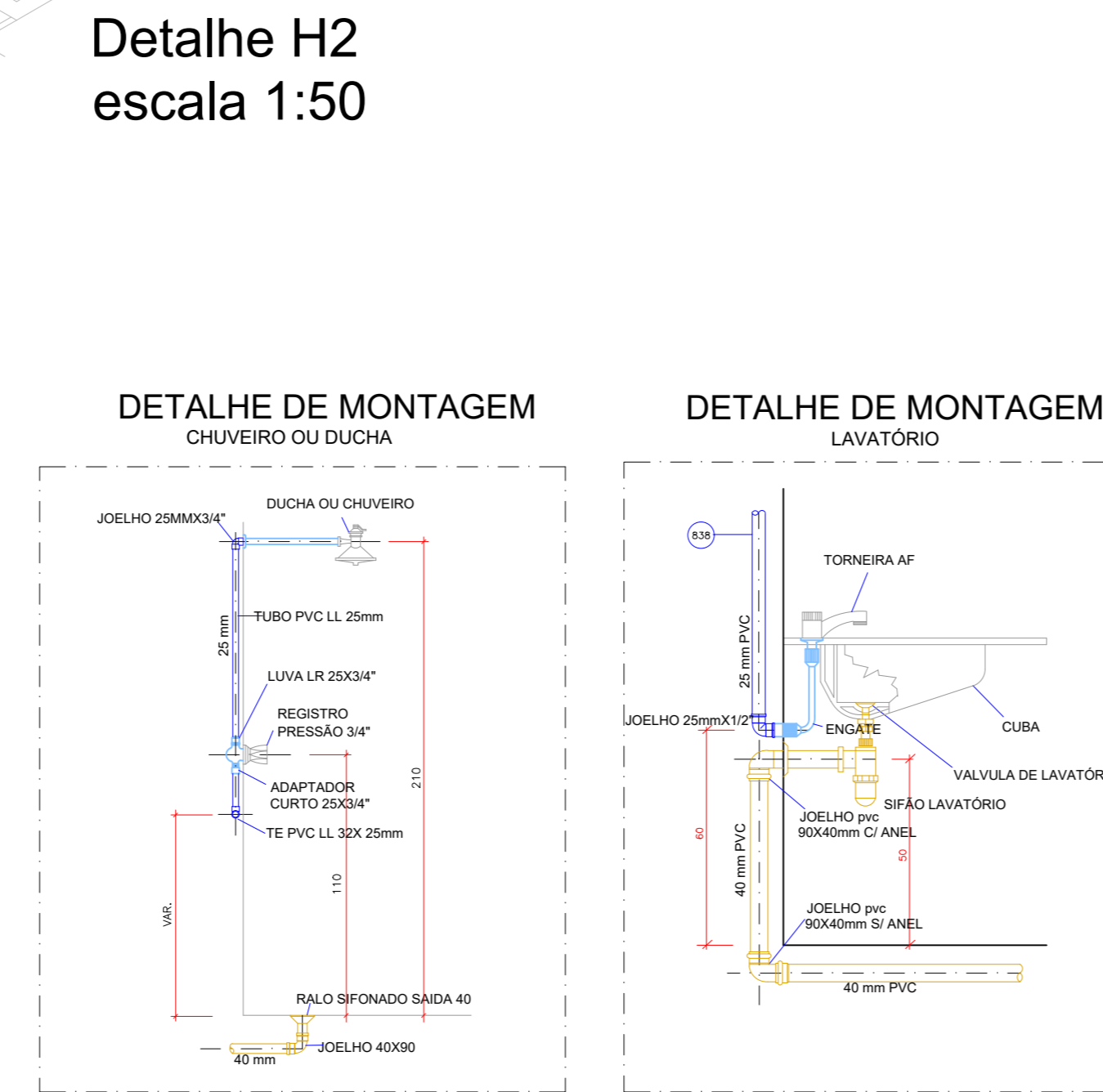
Detalhe H12
escala 1:50



Detalhe H13
escala 1:50



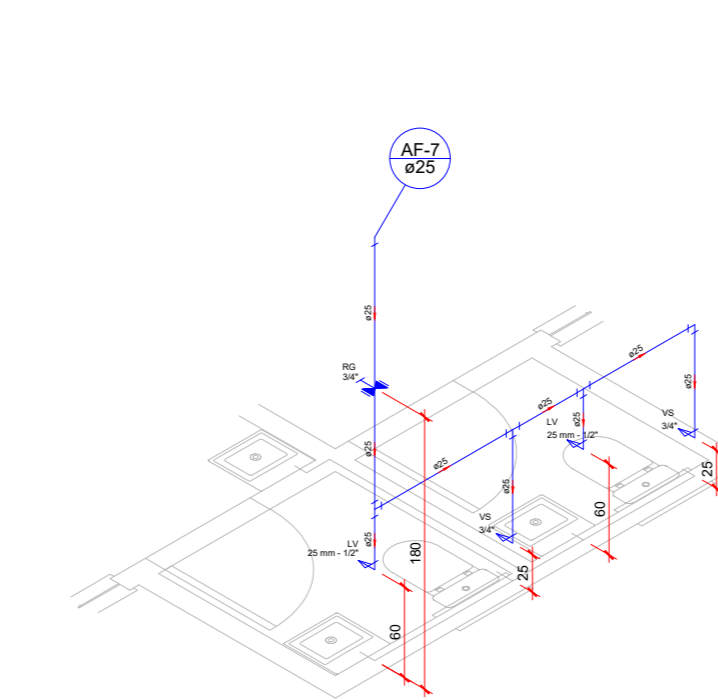
Detalhe H14
escala 1:50



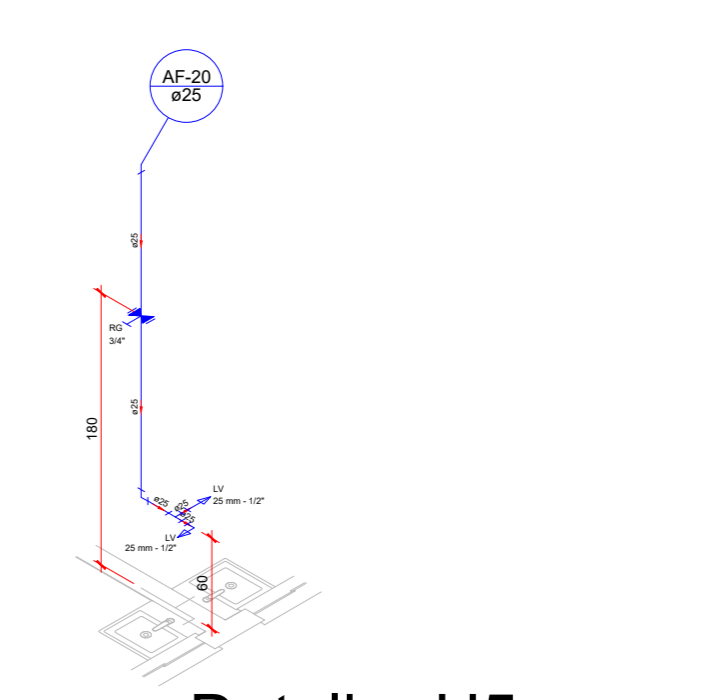
DETALHE DE MONTAGEM CHUVEIRO OU DUCHA

DETALHE DE MONTAGEM LAVATÓRIO

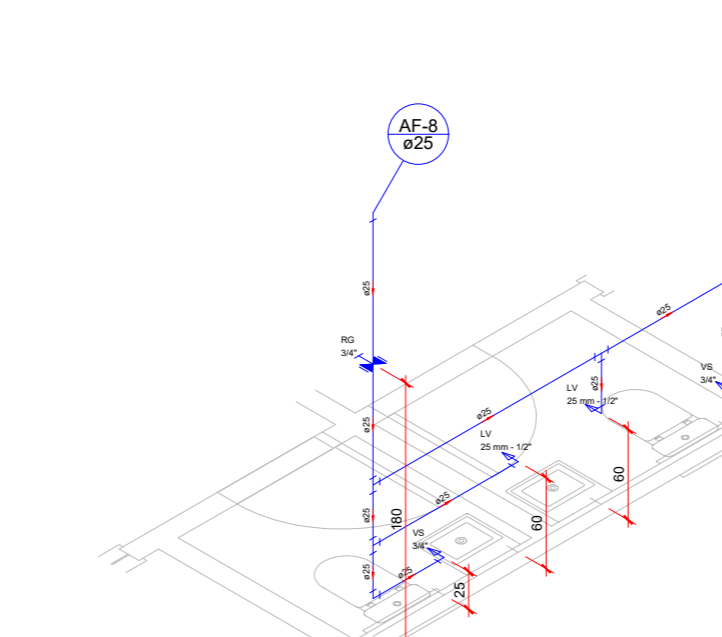
- Legenda Detalhada**
- Registro de Pressão com PVC soldável - RP
 - Registro de gaveta c/canopla cromada c/ PVC soldável - RG
 - Coluna de água fria
 - Joelho 90° soldável 25mm
 - Tê soldável 25mm
 - Luva sold. e com rosca (tr) 25mm x 3/4"
 - Tubulação água fria pvc soldável DN25mm



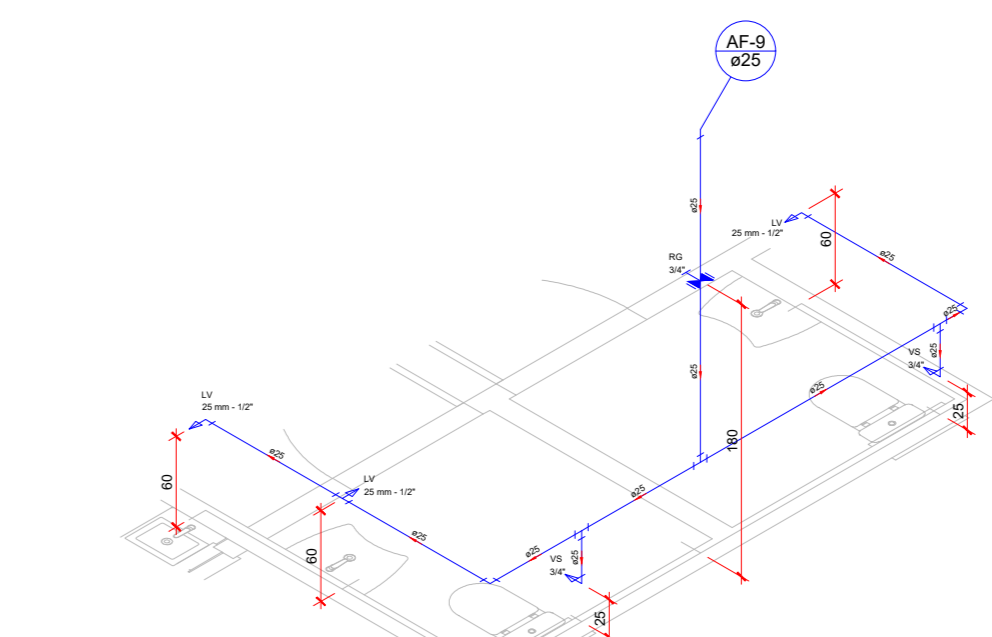
Detalhe H4
escala 1:50



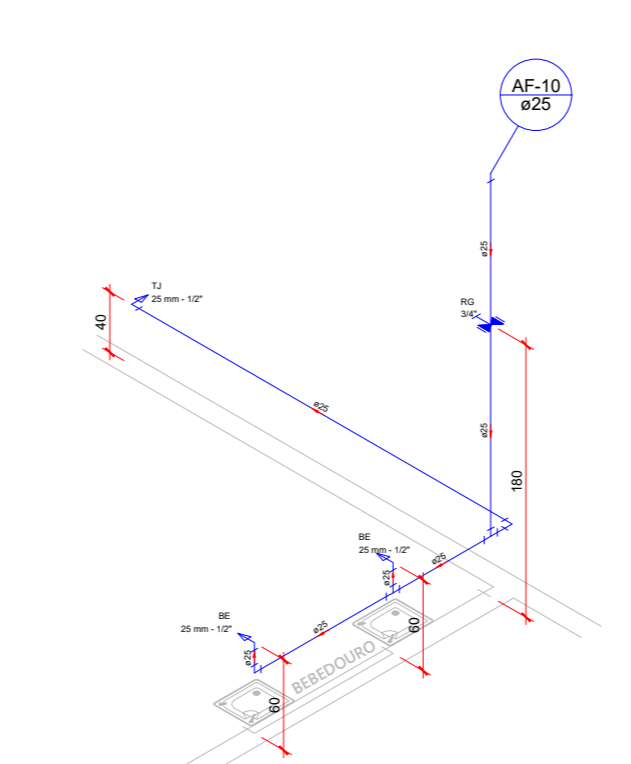
Detalhe H5
escala 1:25



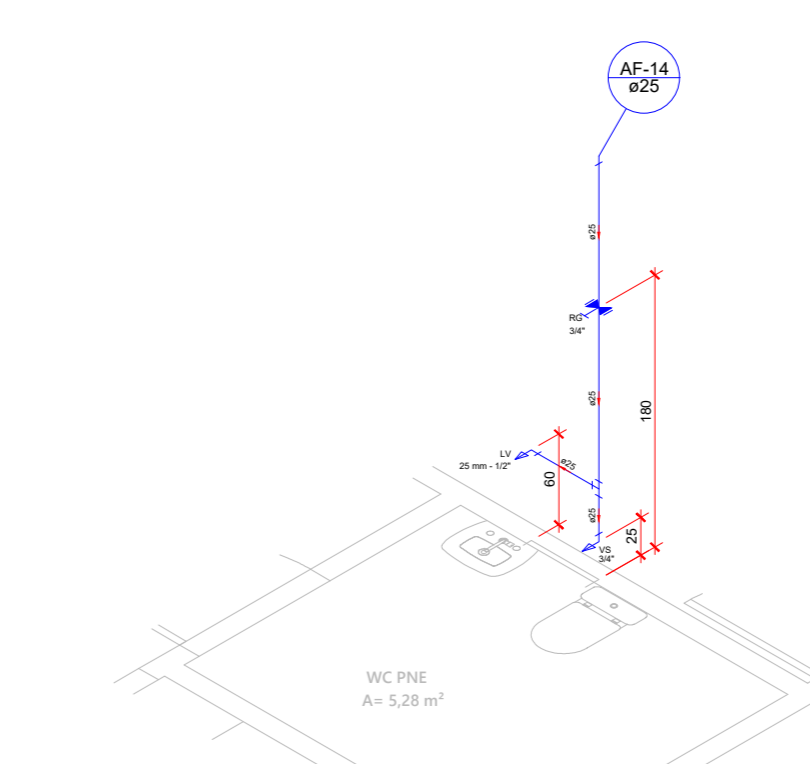
Detalhe H6
escala 1:25



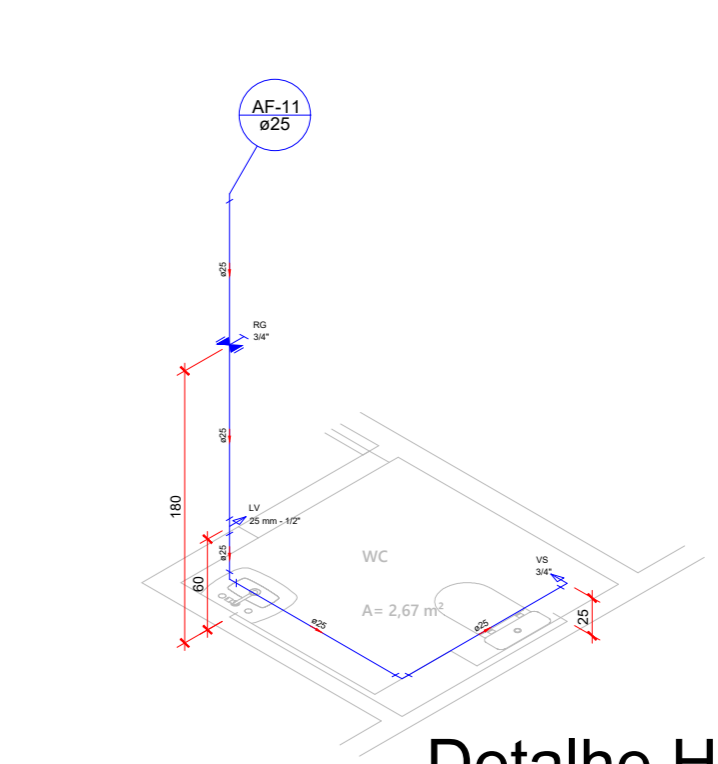
Detalhe H7
escala 1:25



Detalhe H8
escala 1:25



Detalhe H9
escala 1:25



Detalhe H10
escala 1:25

- Legenda das indicações**
- BE Bebedouro com joelho de 90° - 25 mm - 1/2"
 - CH Chuveiro - 25mm x 1/2"
 - LV Lavatório com Tê de 90° - 25 mm - 1/2"
 - PIA Pia de cozinha com joelho de 90° - 25 mm - 1/2"
 - RP Registro de Pressão com PVC soldável - 25 mm - 3/4"
 - RG Registro de gaveta c/canopla cromada c/PVC soldável - 3/4"
 - TLR Tanque de lavar com joelho de 90° - 25 mm - 3/4"
 - VS Vaso sanitário com caixa acoplada - 3/4"

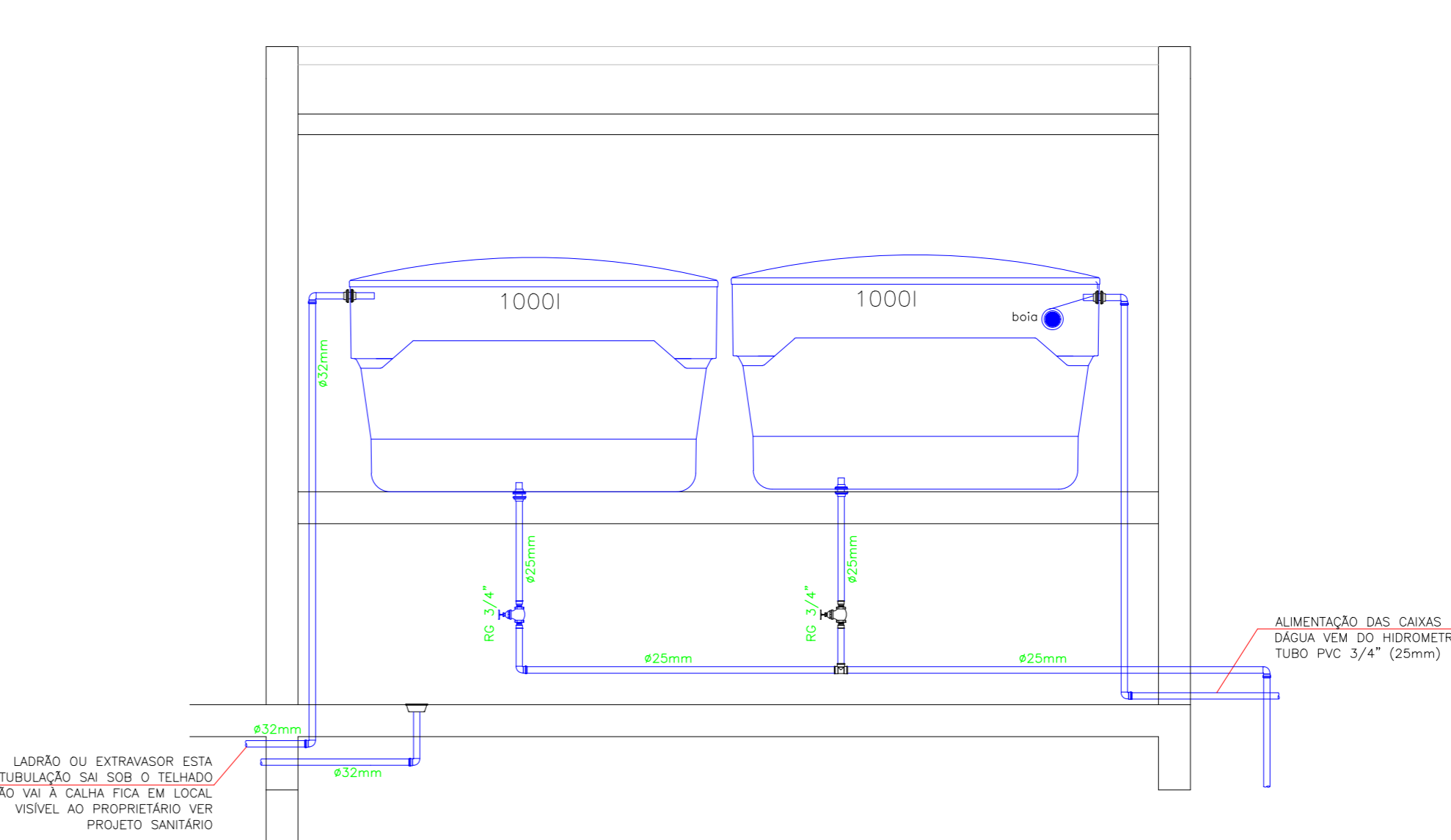
- Legenda**
- Registro de Pressão com PVC soldável - RP
 - Registro de gaveta c/canopla cromada c/PVC soldável - RG

ESPECIFICAÇÕES BÁSICAS - ÁGUA FRIA

ITEM	DESCRIÇÃO
1	TUBOS DE PVC SOLDÁVEL
1.1	TIPO RÍGIDO CLASSE 15 "PRESSÃO DE SERVIÇO DE 7.5 KILÓDIN/CM²"
1.1-a	APLICAÇÃO DISTRIBUIÇÃO DE ÁGUA FRIA
1.1-b	APLICAÇÃO NAS TUBULAÇÕES REFORÇADA COM BUCHA DE LATÃO INTERAMENTE E ANEL DE FERRO ZINCADO EXTERNAMENTE CLASSE 15 APLICAÇÃO NOS PONTOS DE LIGAÇÃO DOS APARELHOS
2	CONEXÕES
2.1	DE PVC SIMPLES TIPO SOLDÁVEL CLASSE 15 PARA ÁGUA FRIA
2.2	DE PVC REFORÇADAS TIPO SOLDÁVEL REFORÇADA COM BUCHA DE LATÃO INTERAMENTE E ANEL DE FERRO ZINCADO EXTERNAMENTE CLASSE 15 APLICAÇÃO NOS PONTOS DE LIGAÇÃO DOS APARELHOS
3	SUPORTE E SUSPENSÃO
3.1	METÁLICAS (FITAS)
3.1.1	TIPO FITA, FIXAÇÃO A LAJE POR MEIO DE PINDO ANELO ERAPLEX APLICAÇÃO NOS TUBOS HORIZONTAIS SOB A LAJE
3.2	METÁLICAS (PERFIL)
3.2.1	PERFIL DE AÇO GALVANIZADO TIPO BR8650 COM BRACADEIRAS "U"
4	SOLDAS E VEDAÇÕES
4.1	SOLDAS
4.1-a	ADESIVO PLÁSTICO APLICAÇÃO NAS JUNTAS DE PVC
4.2	VEDAÇÕES
4.2.1	FITAS PLÁSTICAS TIPO TEFLON APLICAÇÃO NAS ROSCAS

Lista de Materiais

Aparelho	Quantidade
Bebedouro 25mm x 1/2"	2 pc
Chuveiro 25mm x 1/2"	3 pc
Tomara de Pia de Cozinha 25mm - 1/2"	2 pc
Tomara do Tanque de Lavar 25mm - 3/4"	1 pc
Tomara de lavatório 25 mm - 1/2"	26 pc
Vaso Sanitário c/ cx. acoplada 1/2 - 3/4"	15 pc
Materiais	
Registro de gaveta c/ canopla cromada 3/4"	19 pc
PVC Acessórios	3 pc
Bolsa de ligação p/ vaso sanitário 1/2"	15 pc
Engate flexível cobre cromado com canopla 1/2 - 3/4"	15 pc
Engate flexível plástico 1/2 - 3/4"	28 pc
PVC misto soldável	
Joelho de redução soldável c/ rosca 25 mm - 1/2"	15 pc
Luva soldável c/ rosca 25 mm - 3/4"	3 pc
PVC rígido soldável	
Adapt. sold. curto c/bucha rosca p registro 25 mm - 3/4"	41 pc
Conexão soldável 25 mm	6 pc
Tubo 25 mm	93.81 m
Tê 90 soldável 25 mm	3 pc
PVC soldável azul c/ bucha latão	
Joelho 90° soldável com bucha de latão 25 mm - 1/2"	2 pc
Joelho de redução 90° soldável com bucha de latão 25 mm - 1/2"	31 pc
Tê red. 90 sold c/ bucha latão B central 25 mm - 1/2"	2 pc



DETALHE ESQUEMÁTICO BARRILETE

AMBULATÓRIO

ENDEREÇO Av. Cel. Gabriel Alves de Carvalho, 163 - Santuário, Trindade - GO, 75380-000

PROPRIETÁRIO VILA SÃO JOSÉ BENTO COTTOLENGO

AUTOR DO PROJETO ENG. FERNANDA COSTA ARAÚJO CREA:18445/D-GO

RESPONSÁVEL TÉCNICO

ARQUITETURA ENGENHARIA

HIDROSSANITÁRIO

CONTEÚDO	DATA	PRANCHA
PLANTA ÁGUA FRIA TÉRREO	07/2020	
DETALHE H1 A H14	ESCALA: Como indicado	
LISTA DE MATERIAIS	ÁREA: 853,24 m²	01/03
DETALHES E LEGENDAS	RESPONSÁVEL: TECNÓLOGO LUIZ FERNANDO TEL: 62 98215-7574	