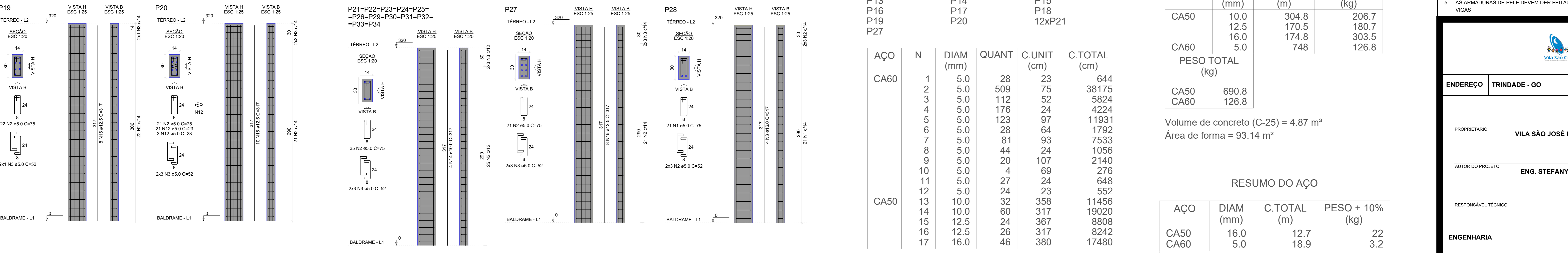
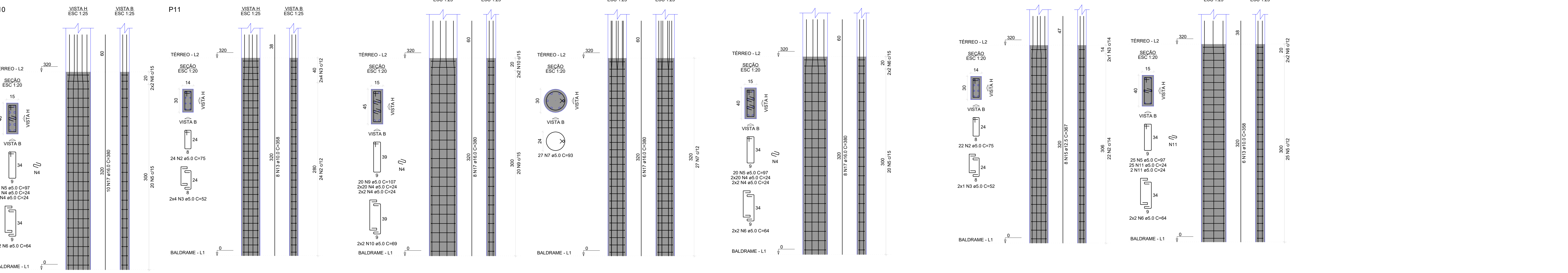
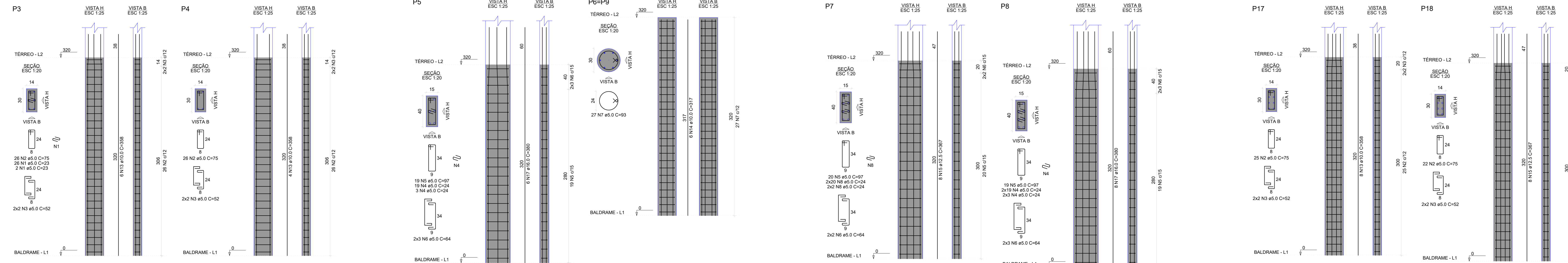


Detalhamento dos Pilares do Térreo



RELAÇÃO DO AÇO

AÇO	N	DIAM (mm)	QUANT	C.UNIT (cm)	C.TOTAL (cm)
CA60	1	5.0	28	23	644
	2	5.0	509	75	38175
	3	5.0	112	52	5824
	4	5.0	176	24	4224
	5	5.0	123	97	11931
	6	5.0	28	64	1792
	7	5.0	81	93	7533
	8	5.0	44	24	1056
	9	5.0	20	107	2140
	10	5.0	4	69	276
	11	5.0	27	24	648
	12	5.0	24	23	552
	13	10.0	32	358	11456
	14	10.0	60	317	19020
	15	12.5	24	367	8808
	16	12.5	26	317	8242
	17	16.0	46	380	17480

RELAÇÃO DO AÇO

P28

AÇO	N	DIAM (mm)	QUANT	C.UNIT (cm)	C.TOTAL (cm)
CA60	1	5.0	21	75	1575
CA60	2	5.0	6	52	312
CA50	3	16.0	4	317	1268

RESUMO DO AÇO

AÇO	DIAM (mm)	C.TOTAL (m)	PESO + 10% (kg)
CA50	10.0	304.8	206.7
	12.5	170.5	180.7
	16.0	174.8	303.5
CA60	5.0	748	126.8
PESO TOTAL (kg)			
CA50		690.8	
CA60		126.8	

Volume de concreto (C-25) = 4.87 m³
Área de forma = 93.14 m²

RESUMO DO AÇO

AÇO	DIAM (mm)	C.TOTAL (m)	PESO + 10% (kg)
CA50	16.0	12.7	22
CA60	5.0	18.9	3.2
PESO TOTAL (kg)			
CA50		22	
CA60		3.2	

Volume de concreto (C-25) = 0.13 m³
Área de forma = 2.82 m²

- NOTAS:
- TODAS AS MEDIDAS DEVEM SER CONFERIDAS NO LOCAL DA OBRA;
 - VERIFICAR COM PROJETISTA DA ESTRUTURA O AUMENTO DO COMPRIMENTO DO PILAR E O COMPRIMENTO DE ANCORAGEM DOS PILARES;
 - USAR ESPACADORES OU PASTILHAS PARA GARANTIR O COBRIMENTO;
 - O FABRICANTE DAS LAJES TRELIÇADAS DEVERÁ FORNECER O PROJETO COMPLETO E A ART DE PROJETO, ASSIM COMO O CERTIFICADO DA PRODUÇÃO DAS TRELIÇAS;
 - AS ARMADURAS DE PELE DEVEM SER FEITAS EM GAUÇAS PARA FIXAÇÃO NA ARMADURA DAS VIGAS



ENDEREÇO: TRINDADE - GO

PROPRIETÁRIO: VILA SÃO JOSÉ BENTO COTTELENGO

AUTOR DO PROJETO: ENG. STEFANY PACHECO DE FARIA

RESPONSÁVEL TÉCNICO:

ENGENHARIA: REVISÃO:



PROJETO ESTRUTURAL

CONTEÚDO	DATA	PRANCHA
Detalhamento pilares Lista de Materiais Legendas e detalhes Notas	27/07/2020	10/15
ESCALA: Como Indicado	REVISÃO: R00	
RESPONSÁVEL: MATEUS HENRIQUE		