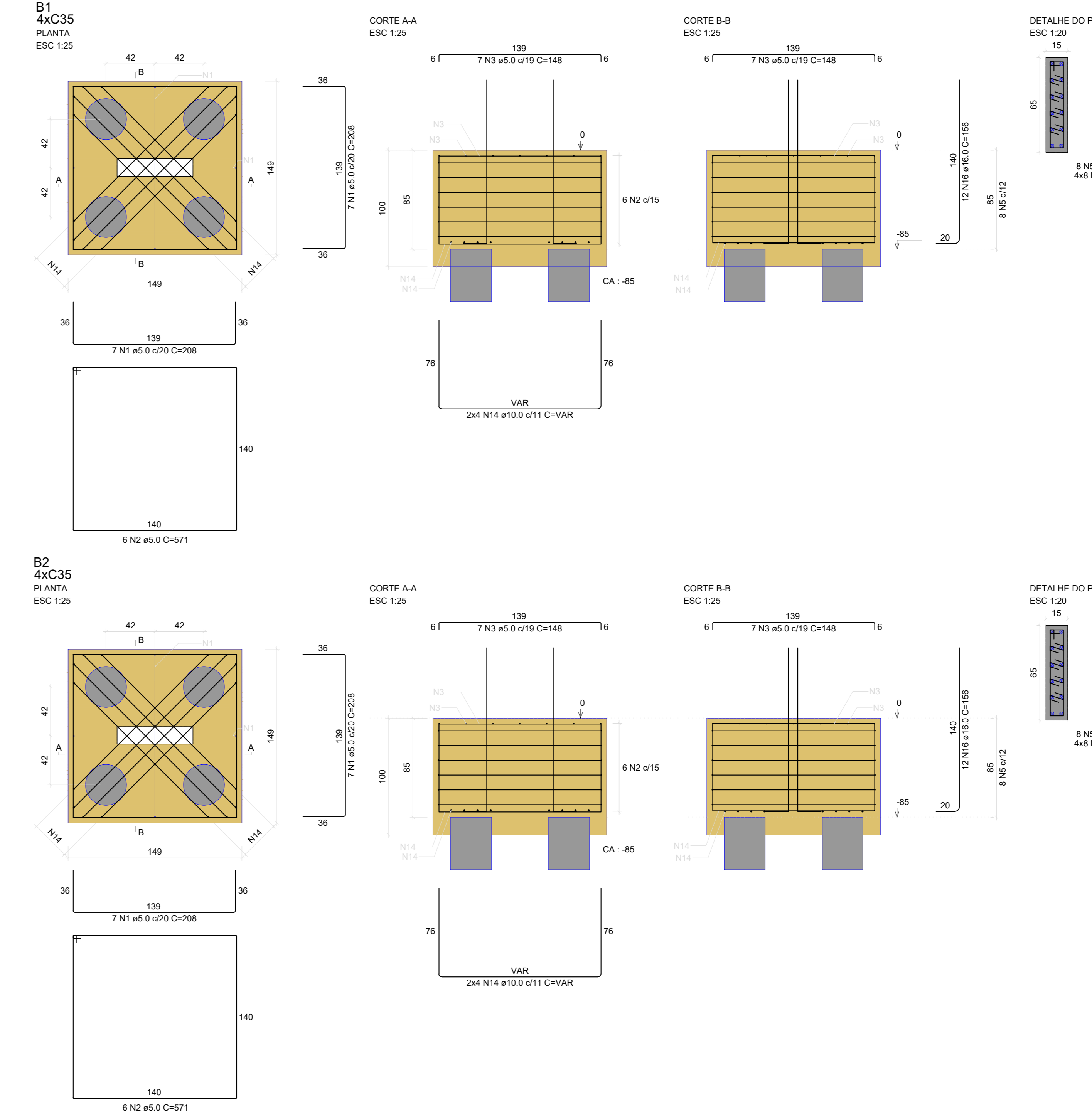


Detalhamento dos Blocos



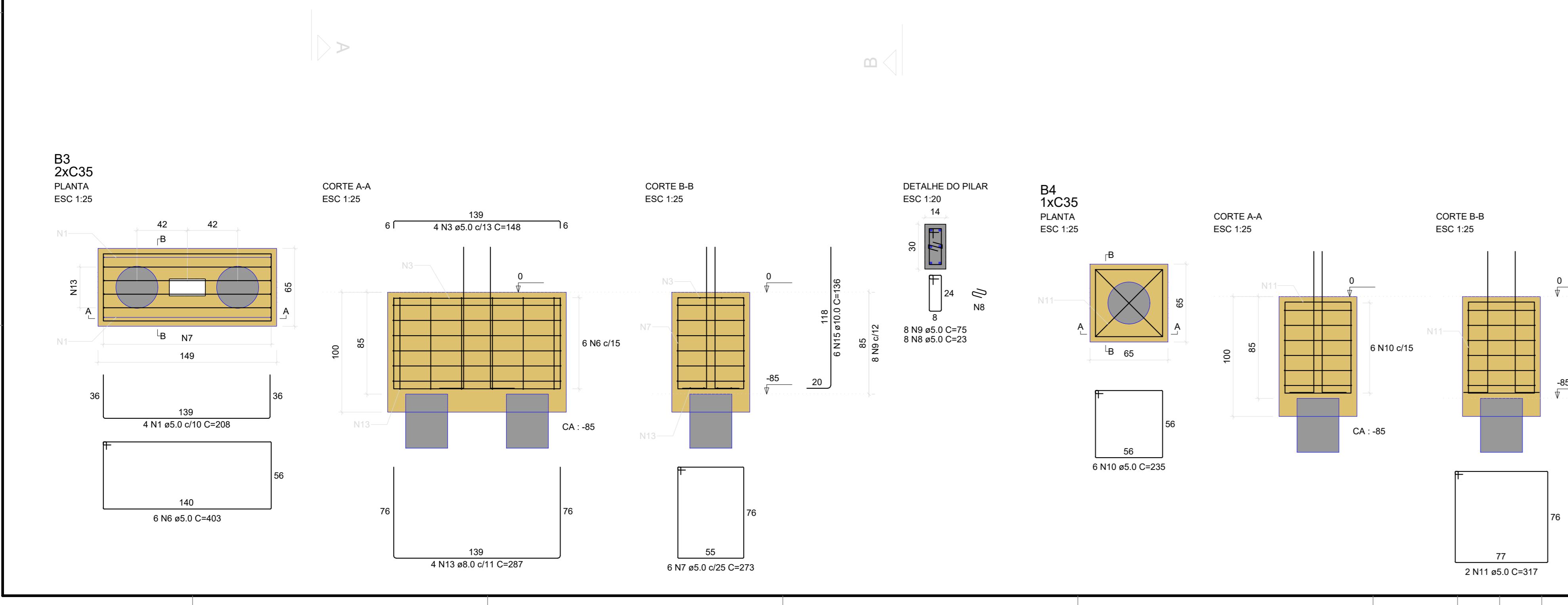
RELAÇÃO DO AÇO

AÇO	N	DIAM (mm)	QUANT	CLIMIT (cm)	C.TOTAL (cm)
CA60	1	5.0	36	200	7488
CA60	2	5.0	12	211	8852
CA60	3	5.0	36	148	5338
CA60	4	5.0	70	24	1680
CA60	5	5.0	16	147	2352
CA60	6	5.0	12	493	4836
CA60	7	5.0	12	273	3276
CA60	8	5.0	8	23	184
CA60	9	5.0	16	75	1200
CA60	10	5.0	8	235	1410
CA60	11	5.0	2	317	634
CA60	12	5.0	2	97	292
CA60	13	8.0	4	287	1148
CA60	14	10.0	20	VAR	VAR
CA60	15	10.0	10	136	1360
CA60	16	16.0	30	156	4680

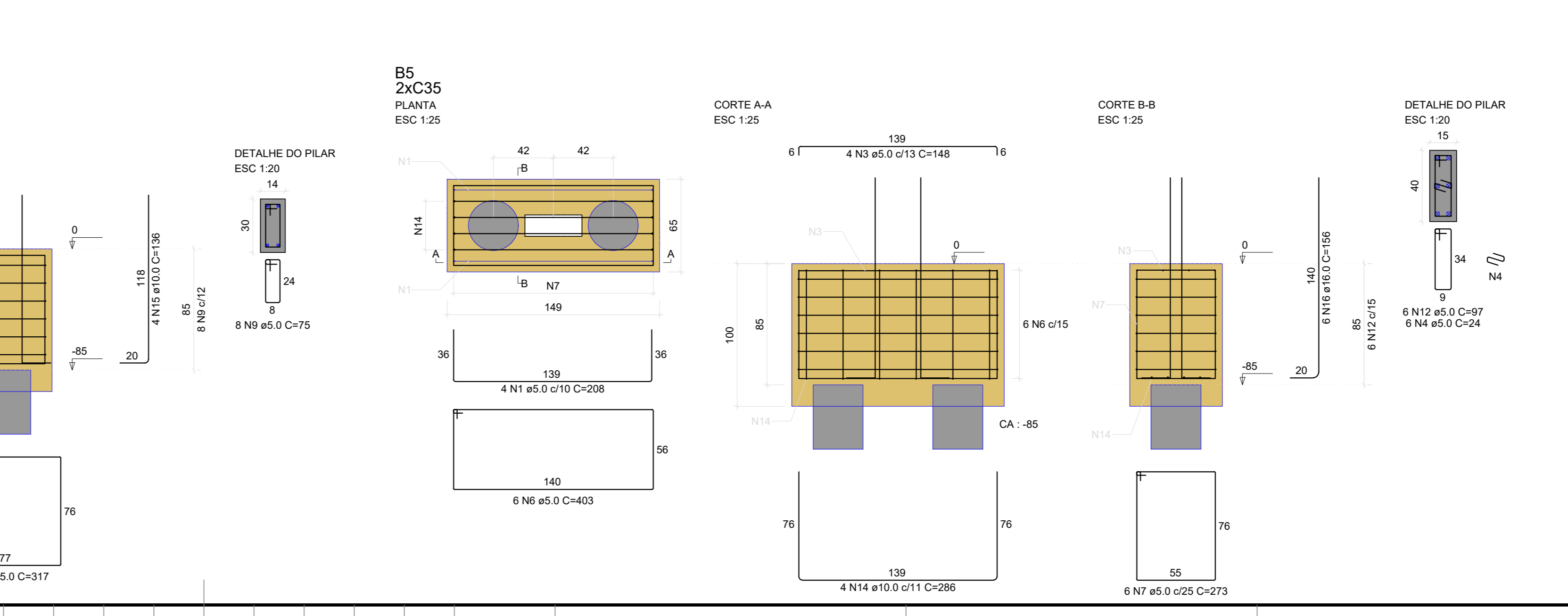
RESUMO DO AÇO

AÇO	DIAM (mm)	C.TOTAL (m)	PESO = 10% (kg)
CA50	8.0	11.5	5
CA50	10.0	79.8	48
CA60	16.0	48.8	81.3
CA60	5.0	308.2	60.7
CA50		134.3	
CA60		60.7	

Volume de concreto (C-25) = 6.61 m³
Área de forma = 23.08 m²



Forma do pavimento Baldrame (Nível 0)



- NOTAS:**
- TODAS AS MEDIDAS DEVEM SER CONFERIDAS NO LOCAL DA OBRA.
 - VERIFICAR COM PROJETISTA DA ESTRUTURA O AUMENTO DO COMPRIMENTO DO PILAR E O COMPRIMENTO DE ANCORAGEM DOS PILARES.
 - USAR ESPAÇADORES OU PASTILHAS PARA GARANTIR O COBRIMENTO.
 - O FABRICANTE DAS LAJES TRELICADAS DEVERÁ FORNECER O PROJETO COMPLETO E A ART DE PROJETO, ASSIM COMO O CERTIFICADO DA PRODUÇÃO DAS TRELICADAS.
 - AS ARMADURAS DE PELE DEVEM SER FEITAS EM GAULOS PARA FIXAÇÃO NA ARMADURA DAS VIGAS.

Vila São Cottolengo

ENDEREÇO TRINDEADO - GO

PROPRIETÁRIO VILA SÃO JOSÉ BENTO COTTELONGO

AUTOR DO PROJETO ENG. STEFANY PACHECO DE FARIA

RESPONSÁVEL TÉCNICO

ENGENHARIA **REVISÃO**

MS PROJETA
ENGENHARIA
RUA Z. N. RYCO, 171/22 B-4
GOIÂNIA - CEP 74.200-130
msprojetaengenharia@gmail.com

DISCIPLINA **PROJETO ESTRUTURAL**

CONTEÚDO Planta de forma N0
Detalhamento de Blocos
Lista de Materiais
Legendas e detalhes
Notas

DATA 27/07/2020

ESCALA: Como Indicado

PRANCHA 05/15

RESPONSÁVEL MATEUS HENRIQUE