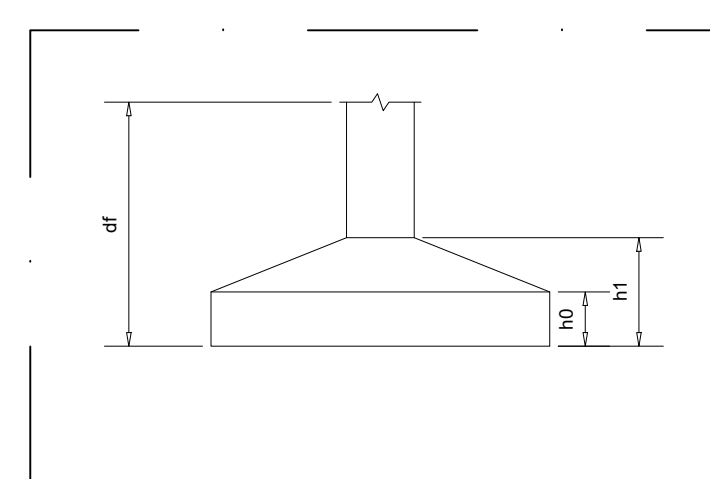


Nome	Seção (cm)	X (cm)	Y (cm)	Carga Mx (kN)	Carga My (kN)	Pilar				Lado B		Lado H	h ₀ / h ₁ (m)	df (cm)			
						Mx Máximo (kN.m)	Mx Mínimo (kN.m)	My Máximo (kN.m)	My Mínimo (kN.m)	Positivo (kN)	Negativo (kN)				Positivo (kN)	Negativo (kN)	
P1	40x40	20.00	603.70	81	55	0	0	0	0	0	0	-13	90	90	0.25	1.59	
P2	20x30	315.00	533.85	104	77	0	0	0	0	0	0	-11	90	100	0.25	1.59	
P3	20x30	766.50	533.85	100	77	0	0	0	0	0	0	-12	90	100	0.25	1.59	
P4	20x30	1068.50	533.85	88	68	0	0	0	0	0	0	-12	90	90	0.25	1.59	
P5	20x30	1368.00	533.85	90	66	0	0	0	0	0	0	-11	90	90	0.25	1.59	
P6	20x30	1660.00	533.85	71	47	0	0	0	0	0	0	3	75	85	0.25	1.59	
P7	30x30	1931.50	276.50	41	35	0	0	0	0	-5	4	0	2	75	80	0.20	0.30
P8	20x30	10.00	15.00	83	63	0	0	0	0	0	0	0	0	120	105	0.35	0.60
P9	30x30	315.00	16.00	119	99	0	0	0	0	0	0	0	0	130	130	0.40	0.70
P10	30x30	766.50	16.00	119	96	0	0	0	0	0	0	0	0	130	130	0.45	0.70
P11	20x30	1068.50	11.00	100	79	0	0	0	0	0	0	0	0	115	125	0.40	0.65
P12	20x30	1368.00	16.00	104	81	0	0	0	0	0	0	0	0	130	115	0.45	0.70
P13	20x30	1665.00	16.00	86	60	0	0	0	0	0	0	0	0	120	105	0.35	0.60

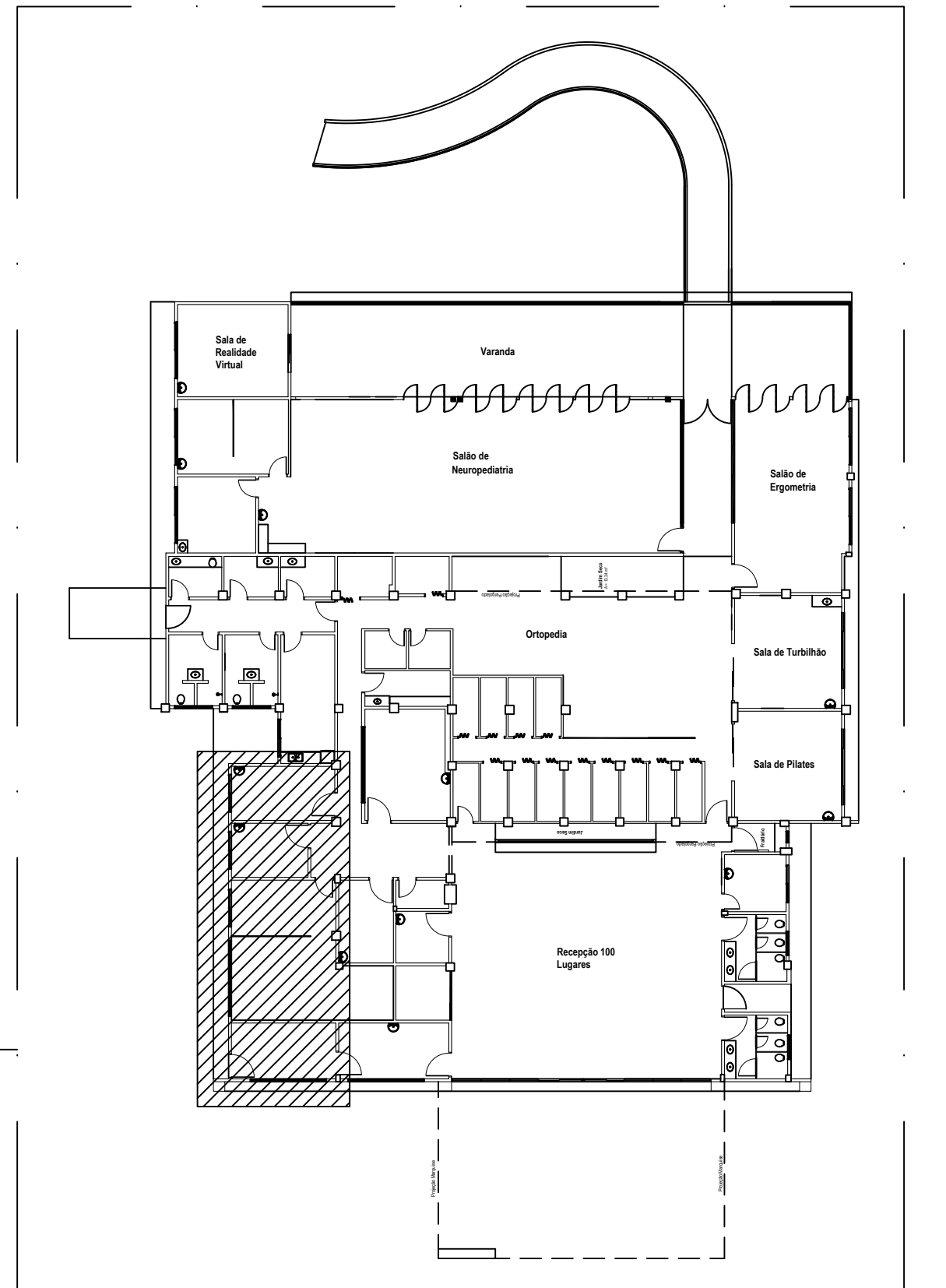
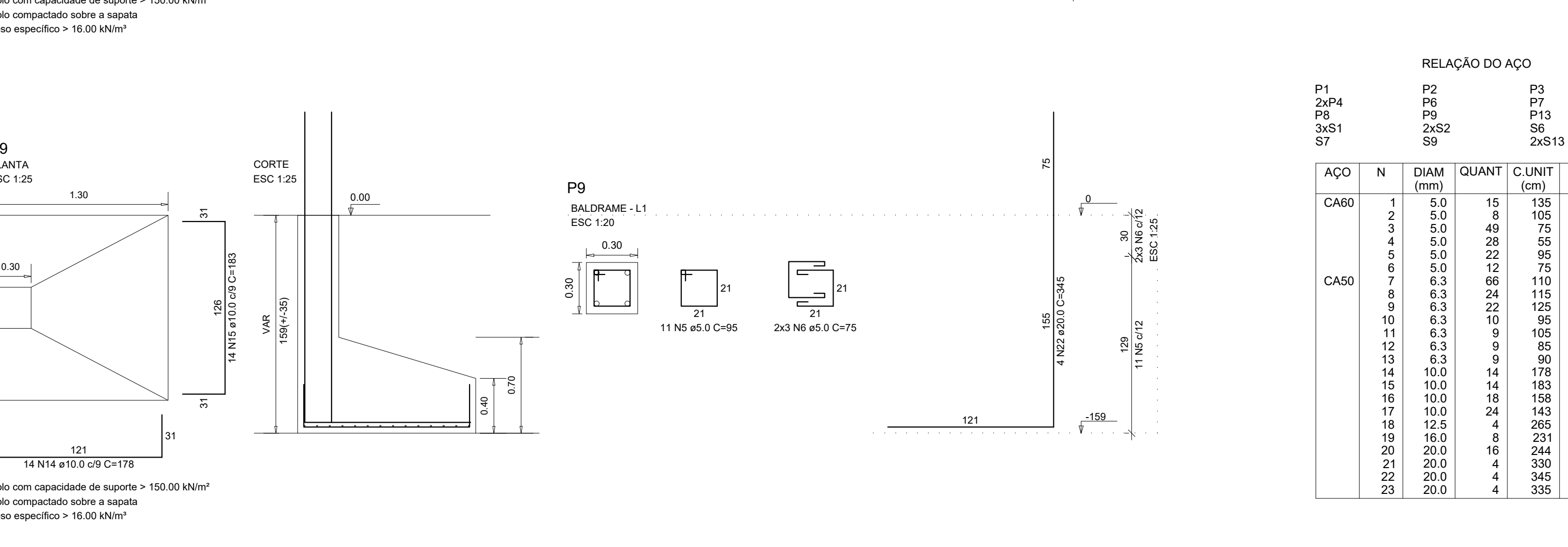
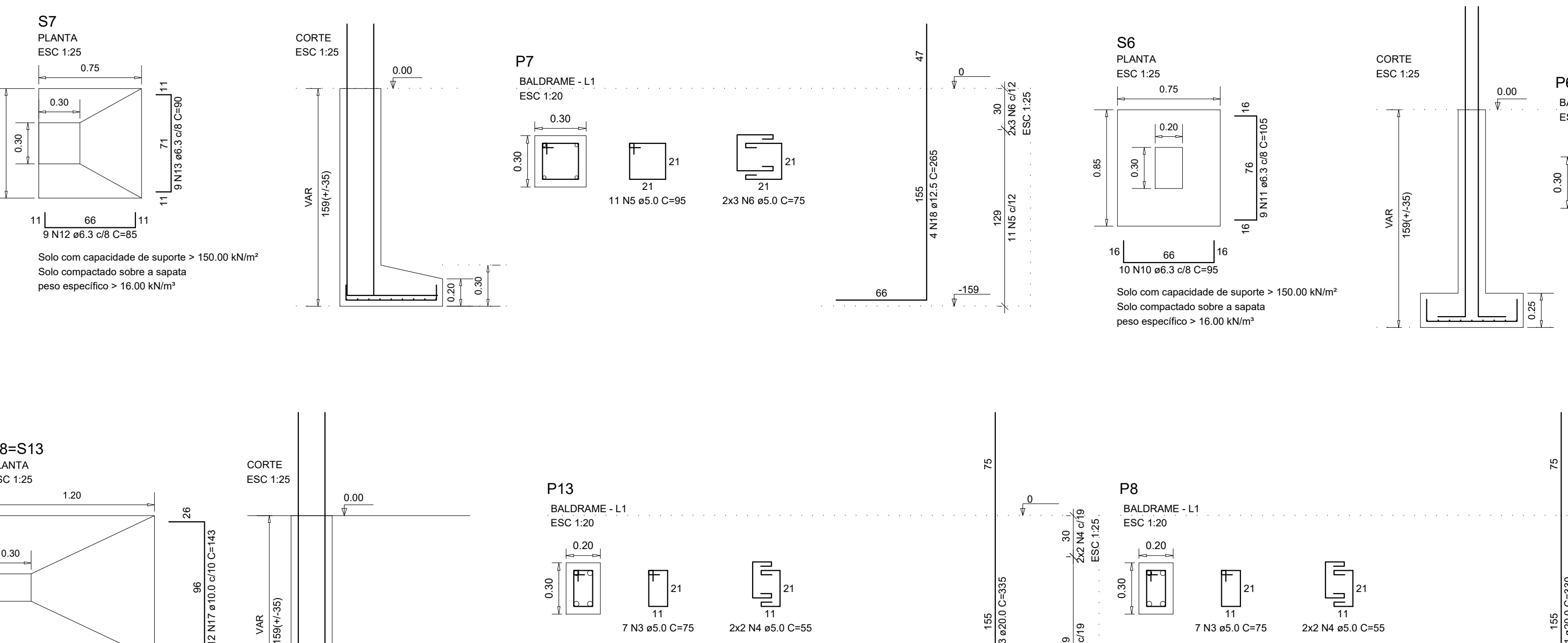
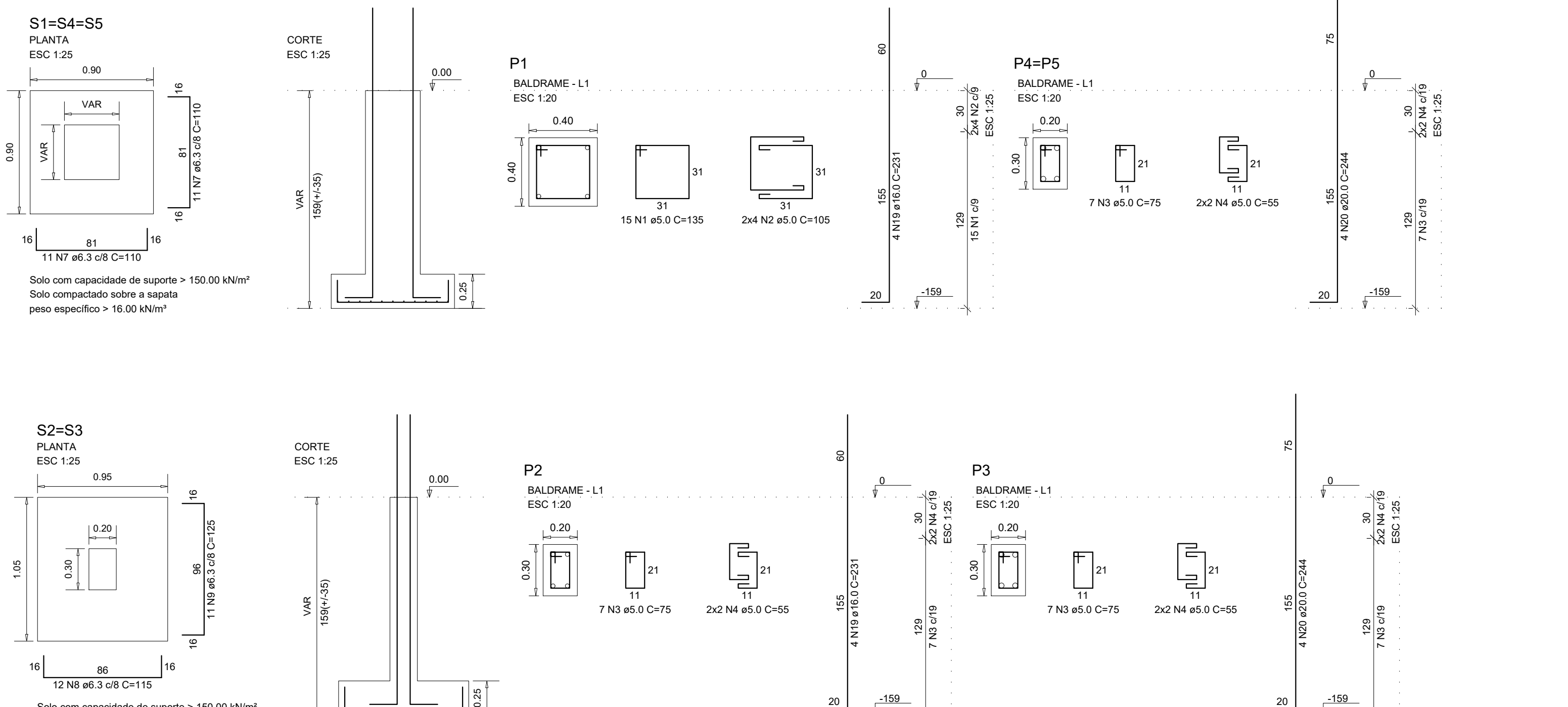
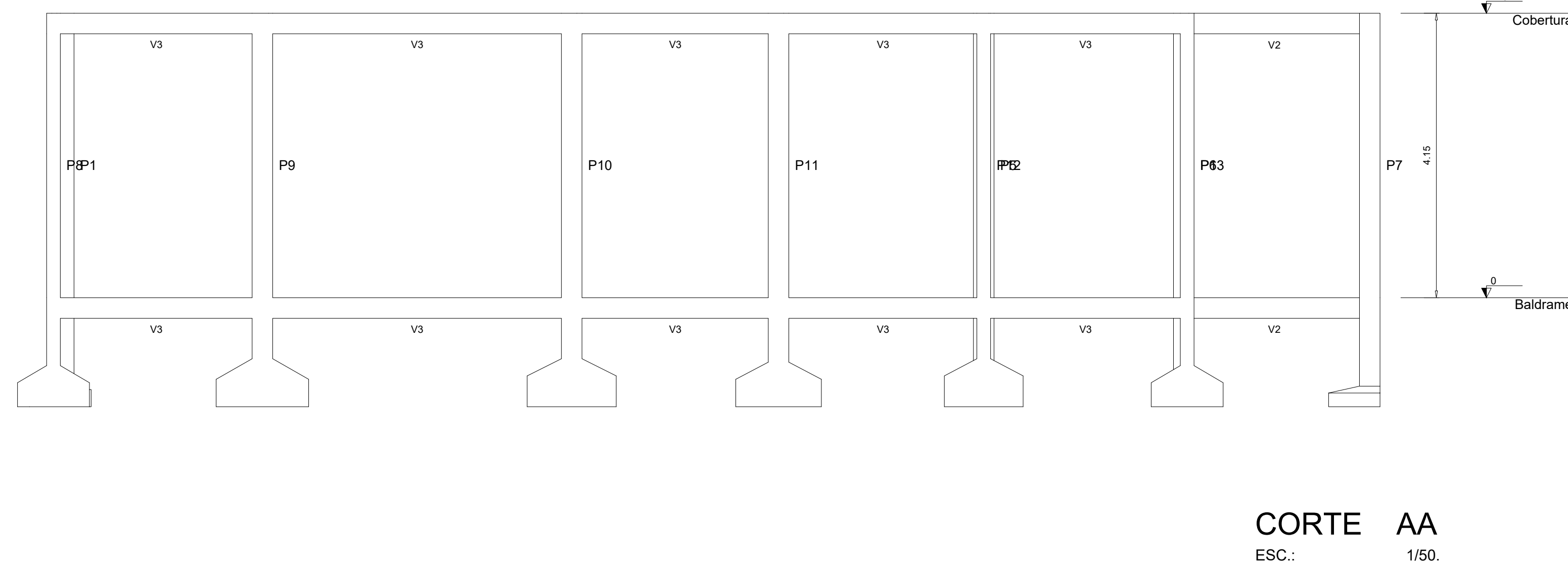
Os valores indicados nesta tabela são os valores máximos obtidos para as combinações de todas as combinações definidas para as fundações. Para análises complementares, deve-se consultar o relatório de esforços na fundação, que apresenta os valores calculados para cada combinação.

Localização no eixo X	
Coordenadas (cm)	Nome
10.00	P8
20.00	P1
315.00	P2, P3, P4, P5, P6
766.50	P9, P10, P11, P12, P13
1068.50	P10
1368.00	P11
1660.00	P12
1931.50	P13

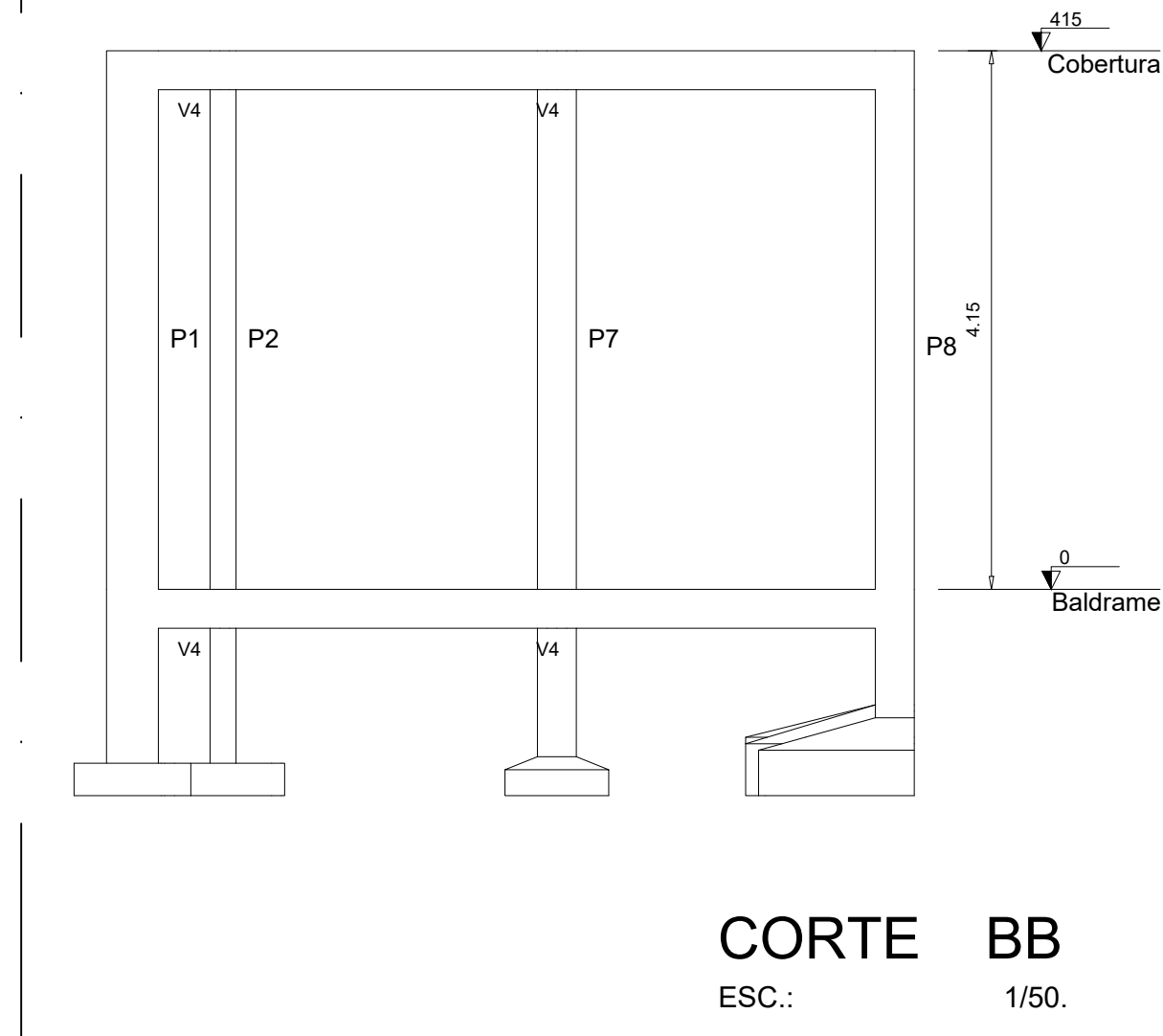
FUNDAÇÃO - LOCAÇÃO
ESC.: 1/50.



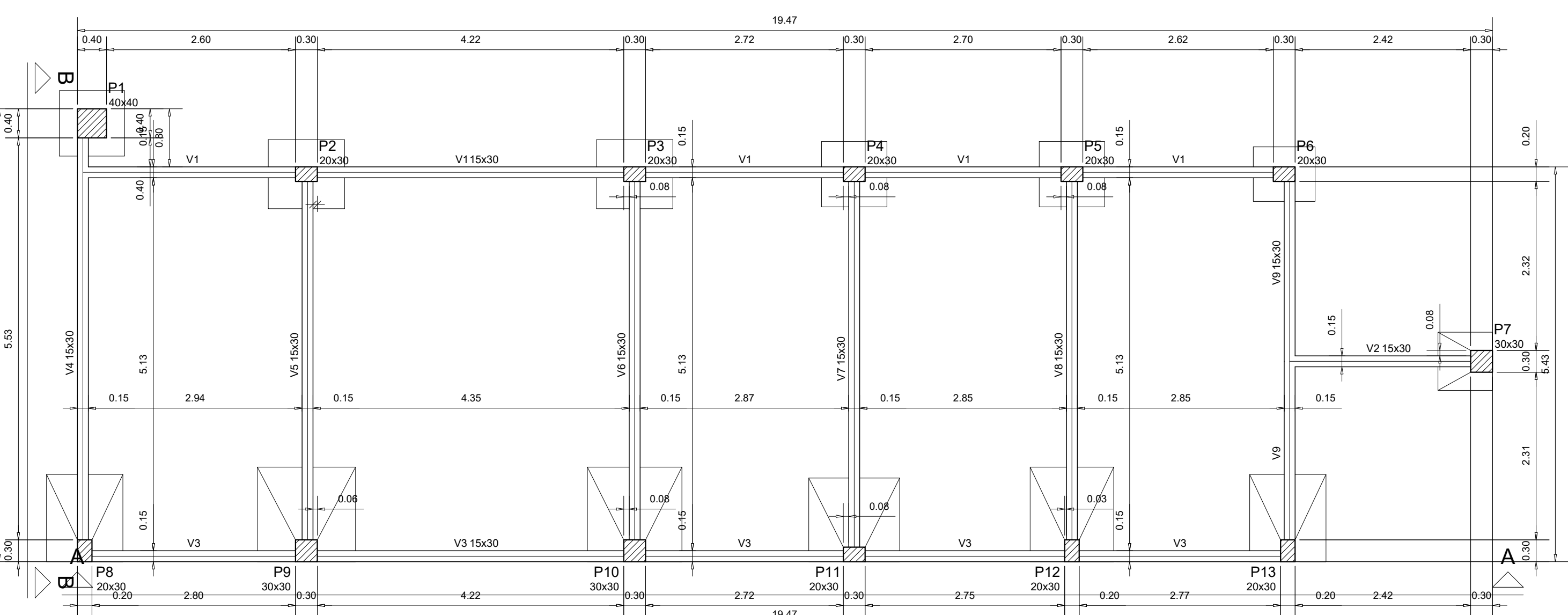
DET. ESQUEMÁTICO SEM ESCALA



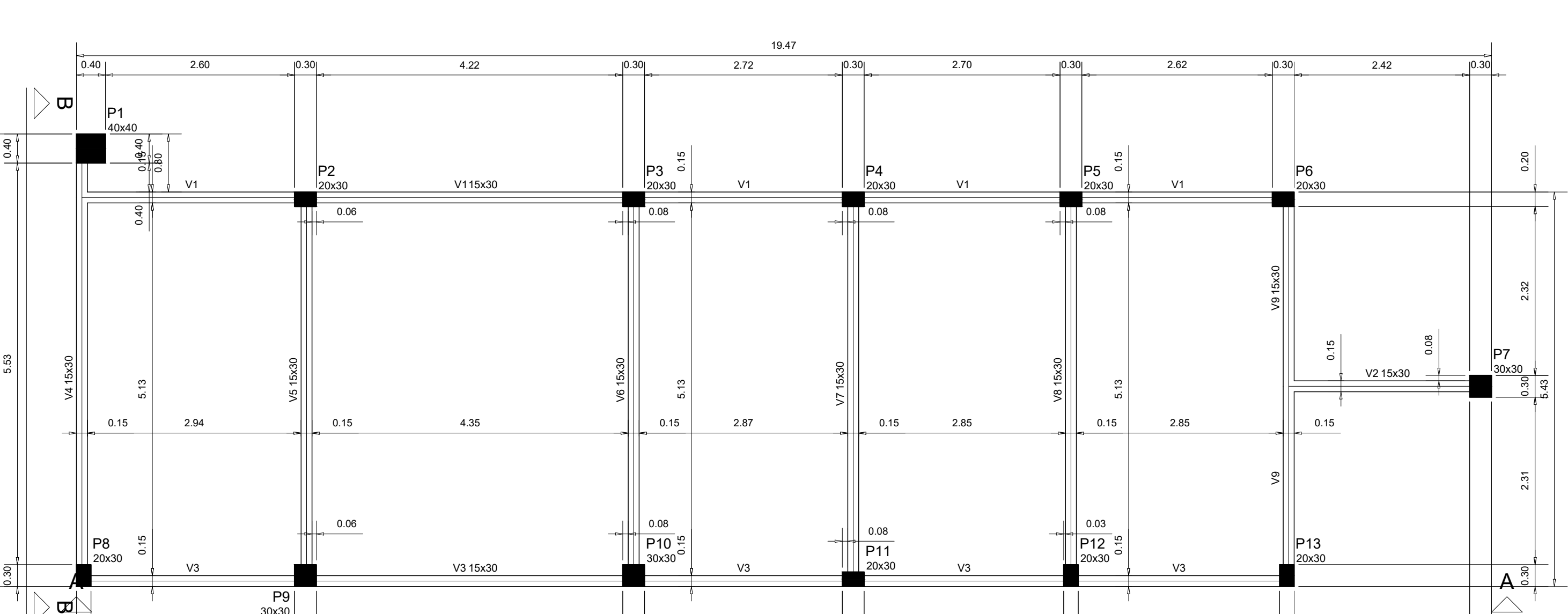
ESQUEMA REMISSIVO SEM ESCALA



CORTE BB ESC.: 1/50.



FORMA DO PAVIMENTO BALDRAME (NÍVEL 0.00)
ESC.: 1/50.



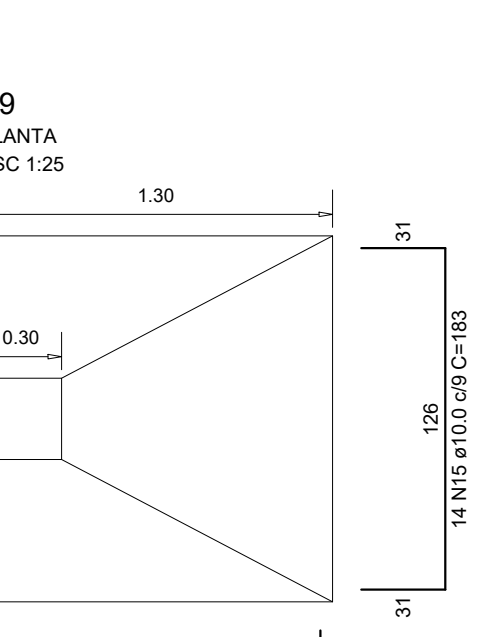
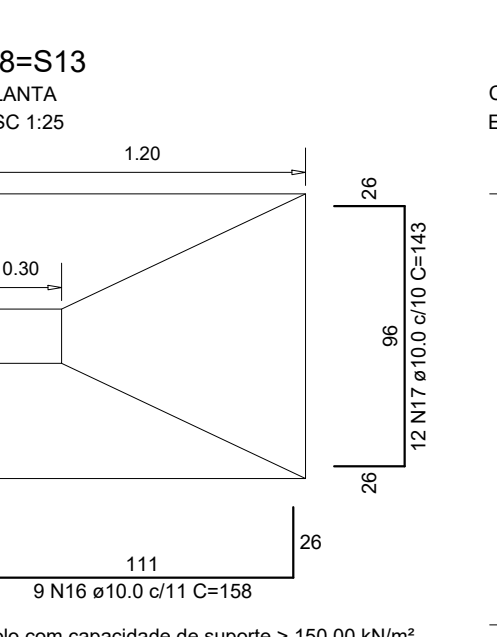
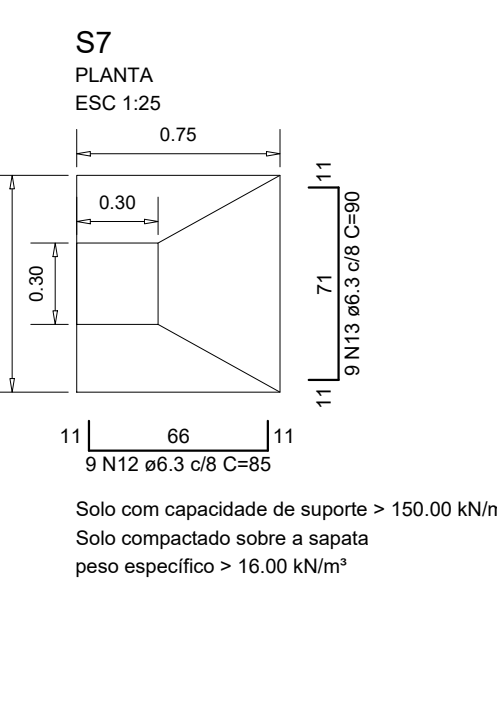
FORMA DO PAV. COBERTURA (NÍVEL 4.15)
ESC.: 1/50.

Nome	Seção (cm)	Elevação (cm)	Nível (cm)	Pilhas	
				Seção (cm)	Elevação (cm)
V1	15x30	0	0	0	0
V2	15x30	0	0	0	0
V3	15x30	0	0	0	0
V4	15x30	0	0	0	0
V5	15x30	0	0	0	0
V6	15x30	0	0	0	0
V7	15x30	0	0	0	0
V8	15x30	0	0	0	0
V9	15x30	0	0	0	0

Legenda das pilas:
 ■ Pilar que morre
 ▨ Pilar que passa
 □ Pilar que nasce
 ▩ Pilar com mudança de seção

Nome	Seção (cm)	Elevação (cm)	Nível (cm)	Pilhas	
				Seção (cm)	Elevação (cm)
V1	15x30	0	415	0	0
V2	15x30	0	415	0	0
V3	15x30	0	415	0	0
V4	15x30	0	415	0	0
V5	15x30	0	415	0	0
V6	15x30	0	415	0	0
V7	15x30	0	415	0	0
V8	15x30	0	415	0	0
V9	15x30	0	415	0	0

Legenda das pilas:
 ■ Pilar que morre
 ▨ Pilar que passa
 □ Pilar que nasce
 ▩ Pilar com mudança de seção



RESUMO DO AÇO				
ACO	DIAM (mm)	C.TOTAL (m)	PESO + 10% (kg)	
CASO	6.3	162.4	43.7	
	10.0	113.3	76.8	
	12.5	10.8	11.2	
	16.0	18.5	32.1	
	20.0	79.4	215.5	
PESO TOTAL (kg)				
CASO		378.4	18.8	
Volume de concreto (C-25) = 4.70 m³				
Área de forma = 29.89 m²				

VILA SÃO JOSÉ BENTO COTTOLENGO
 AV. EL CABRELO ALVES DE CARVALHO, 148 - BARRIO SANTO ANTONIO - TRINDADE-GO - CEP: 73.384-980

PROJETO ESTRUTURAL

UNIDADE DE FISIOTERAPIA (ANTIGA UNIDADE SANTO ALFONSO)

ÁREA DO TERRENO: 321.212,09 m²
 ÁREA DA EDIFICAÇÃO: 1.509,62 m²

PROJETO: METROS INDICADA
 DATA: MAIO/2020

8/12